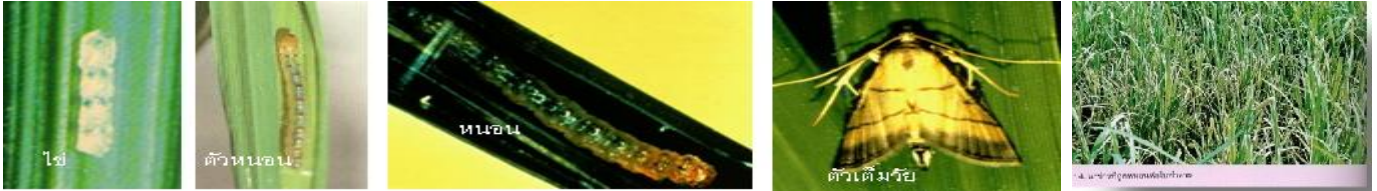




**หนอนห่อใบข้าว** ชื่อวิทยาศาสตร์ *Cnaphalocrocis medinalis* (Guenee)

จากสภาพอากาศในช่วงนี้มีอากาศที่ร้อนอบอ้าวมากและเป็นช่วงที่อากาศร้อนยาวนาน จึงทำให้ปีนี้สภาพอากาศเหมาะสมต่อการแพร่ระบาดของ ศัตรูพืชหลายชนิด อาทิ หนอนห่อใบข้าว



**ลักษณะการทำลายและการระบาด** ผีเสื้อหนอนห่อใบข้าวจะเคลื่อนย้ายเข้าแปลงนา ตั้งแต่ข้าวยังเล็กและวางไข่ที่ใบอ่อน โดยเฉพาะใบที่ ๑-๒ จากยอด เมื่อตัวหนอนฟักออกมาจะแทะผิวใบข้าวส่วนที่เป็นสีเขียว ทำให้เห็นเป็นแถบยาวสีขาว มีผลให้การสังเคราะห์แสงลดลง หนอนจะใช้ใยเหนียวที่สกัดจากปาก ดึงขอบใบข้าวทั้งสองด้านเข้าหากันเพื่อห่อหุ้มตัวหนอนไว้ หนอนจะทำลายใบข้าว ทุกระยะการเจริญเติบโตของข้าวถ้าหนอนมีปริมาณมากจะใช้ใบข้าวหลายๆ ใบมาห่อหุ้มและกัดกินอยู่ภายใน ซึ่งปรกติจะพบตัวหนอนเพียงตัวเดียวในใบห่อนั้น ในระยะข้าวออกรวงหนอนจะทำลายใบธงซึ่งมีผลต่อผลผลิตเพราะทำให้ข้าวมีเมล็ดลีบ น้ำหนักลดลง หนอนห่อใบสามารถเพิ่มปริมาณได้ ๒-๓ อายุขัยต่อฤดูปลูก พบระบาดในนาเขตชลประทาน โดยเฉพาะแปลงข้าวที่ใส่ปุ๋ยอัตราสูง หนอนใช้ใบข้าวห่อหุ้มตัวและกัดกินอยู่ภายใน บริเวณที่ถูกทำลายจะเป็นทางยาวขนานกับเส้นกลางใบทำให้การสังเคราะห์แสงของต้นข้าวลดลง

**พืชอาหาร** ข้าว ข้าวป่า ข้าวโพด ข้าวฟ่าง อ้อย หญ้าข้าวนก หญ้าคา หญ้าชันกาด หญ้าไซ หญ้าตีนกา หญ้าตีนนก

**การป้องกันกำจัด**

- ๑) ในพื้นที่ที่มีการระบาดเป็นประจำควรปลูกข้าว๒พันธุ์ขึ้นไปโดยปลูกสลับพันธุ์กัน
- ๒) กำจัดพืชอาศัย เช่น หญ้าข้าวนก หญ้านกสีชมพู หญ้าปล้อง หญ้าไซ หญ้าชันกาด และข้าวป่า
- ๓) ไม่ควรใช้สารฆ่าแมลงชนิดเม็ดและสารกลุ่มไพรีทรอยด์สังเคราะห์หรือสารผสมสารไพรีทรอยด์สังเคราะห์ ในข้าวอายุหลังหว่าน ๔๐ วัน เพราะศัตรูธรรมชาติจะถูกทำลายทำให้เกิดการระบาดของหนอนห่อใบข้าว
- ๔) เมื่อเริ่มมีการระบาดของหนอนห่อใบในแปลงข้าว ไม่ควรใช้ปุ๋ยไนโตรเจนเกิน ๕ กิโลกรัมต่อไร่ หรือปุ๋ยยูเรียไม่เกิน ๑๐ กิโลกรัมต่อไร่ ควรแบ่งใส่ปุ๋ยในช่วงข้าวกำลังเจริญเติบโตและลดปริมาณปุ๋ยที่ใส่ โดยปุ๋ยสูตร ๑๖-๒๐-๐ ใส่ไม่เกิน ๓๐ กิโลกรัมต่อไร่
- ๕) เมื่อตรวจพบผีเสื้อหนอนห่อใบข้าว ๔-๕ ตัวต่อตารางเมตร และพบใบข้าวถูกทำลายมากกว่า ๑๕ เปอร์เซ็นต์ในข้าวอายุ ๑๕-๔๐ วัน ใช้สารฆ่าแมลงประเภทดูดซึม เช่น พิโบรนิล (แอสเซนดี ๕% เอสซี) อัตรา ๓๐-๕๐ มิลลิเมตรต่อน้ำ ๒๐ ลิตร สาร เบนซิลแทป (แบนคอลล ๕๐% ดับบลิวพี) อัตรา ๑๐-๒๐ กรัมต่อน้ำ ๒๐ ลิตร และสาร คาร์โบซิลแฟน (พอสซ์ ๒๐% อีซี) อัตรา ๘๐-๑๑๐ มิลลิเมตรต่อน้ำ ๒๐ ลิตร เฉพาะพื้นที่มีใบถูกทำลายจนเห็นรอยขาวๆ

ที่มาของข้อมูล ๑.องค์ความรู้เรื่องข้าว สำนักวิจัยและพัฒนาข้าว กรมการข้าว กระทรวงเกษตรและสหกรณ์

๒.คลินิกพืช สำนักพัฒนาคุณภาพสินค้าเกษตร กรมส่งเสริมการเกษตร

เรียบเรียงข้อมูล นายเสกสรร บัลลังก์ กลุ่มอารักขาพืช สำนักงานเกษตรจังหวัดเชียงใหม่